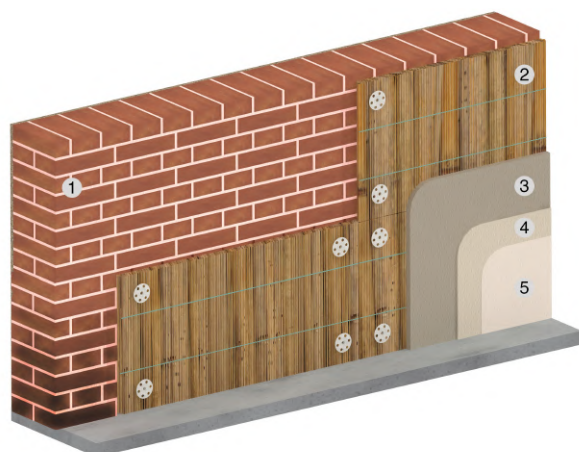


SISTEMA CANNAPALUSTRE PER MURATURE UMIDE



MURATURA UMIDA IN PIETRA

1. Muratura in pietra
2. Calcecanapa® Cannapalustre
3. Calcecanapa® Intonaco
4. Calcecanapa® Finitura
5. Calcecanapa® Tinteggio



MURATURA UMIDA IN LATERIZIO

1. Muratura in laterizio
2. Calcecanapa® Cannapalustre
3. Calcecanapa® Intonaco
4. Calcecanapa® Finitura
5. Calcecanapa® Tinteggio

DESCRIZIONE

Il sistema **Calcecanapa® Cannapalustre** risponde alle necessità d'intervento su murature soggette ad umidità, sali solubili, muffe e forme di degrado ad essi collegati.

Il pannello in cannapalustre è leggero, salubre e immarcescibile. Si applica direttamente sulla parete esistente, tramite tasselli, senza impiego di malte/colle. Le elevate prestazioni isolanti, l'eccellente traspirabilità e la capacità di regolazione igroscopica del cannuciatto consentono di innalzare la temperatura superficiale della parete, senza creare ostacoli al passaggio del vapore, eliminando la formazione di dannose proliferazioni di muffe, efflorescenze ecc.

Alla posa dei pannelli segue quella di **Calcecanapa® Intonaco**: leggero e macroporoso e facilmente lavorabile.

Calcecanapa® Finitura e **Calcecanapa® Tinteggio**, prodotti che coniugano qualità estetiche e igiene, completano l'intervento riallacciandosi al gusto e alla tradizione del passato.